



# いちばん星

第 **★** 2 号

## 星の郷

発行日 平成18年1月31日

発行 社会福祉法人富士宮福祉会  
特別養護老人ホーム星の郷  
〒418-0035 富士宮市星山字向原1058  
TEL0544-23-3302 FAX0544-24-9564



「私達の使命・役割」  
昨今の経済情勢を受け、社会・経済全体の構造改革に向けた、社会福祉法人・福祉施設をめぐる状況に影響を与える様々な指摘がなされています。特に介護の分野における規制改革や社会保障制度改革、公益法人制度改革等、具体化に向けた取り組みが進められております。そのような状況の中で、私ども社会福祉法人の存在意義があらためて問われており、私どもは社会福祉法人の使命・役割を見つめ直し、そしてその実践を通して皆さまの負託に添えていく事が何よりも重要と考えます。私ども富士宮福祉会は、施設利用者もとりより地域の方々にとっても安心安全にサービスを提供できる社会福祉法人として経営努力を重ねてゆく所存であります。

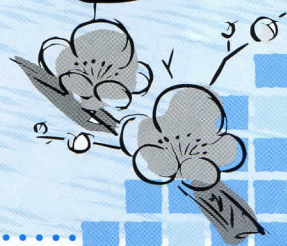


施設長  
土井 正孝



# デイサービスセンター

# 星の郷だより



## 新年のご挨拶

皆様、新年明けましておめでとうございます。本年もデイサービスセンター星の郷をどうぞよろしくお願い申し上げます。

さて、『広報いちばん星』第一号に続き今回も、この広報誌を通じて初めてデイサービスセンター星の郷の事を知ってくださった方々に、自己紹介を兼ねて施設の説明をいたします。

すでにデイサービスセンター星の郷をご利用いただいているゲストの皆様やその御家族様にも「こんな設備があるのですよ」と改めて紹介させていただきますので、どうぞご覧ください。



## 施設のご案内

### ①玄関

ゲストの皆様の下駄箱があります。デイサービスに到着したゲストの方々はここで靴を履き替えます。

### ②フロアー

ゲストの皆様が主に一日を過ごす場所です。カラオケコーナーやマッサージ機もあり、皆様思い思いの時間を楽しんでもらえます。

昼食や午後のレクリエーションもこちらで行われます。

### ③静養コーナー

ベッドが二床常設してあります。また昼休みには畳の部分に布団が敷かれ、希望する方は横になってお休みいただけます。

### ④ステーション

相談員の待機場所です。営業時間中にデイサービスへお電話いただくと、こちらでお受けすることが多いです。

ゲストの皆様への『お知らせ』や『献立表』などを作るパソコンがあります。

流しや電気コンロもあり、ゲストの皆様が召し上がるお茶はここで用意しています。

### ⑤入浴室

デイサービスセンター星の郷には『機械浴』と『一般浴』があります。『一般浴』はまるで銭湯のような感覚で、皆様でわいわい賑やかに入浴していただけます。和やかな雰囲気の中、鼻歌が聞こえる事も…。



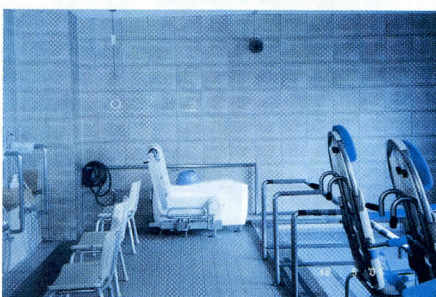
③静養コーナー



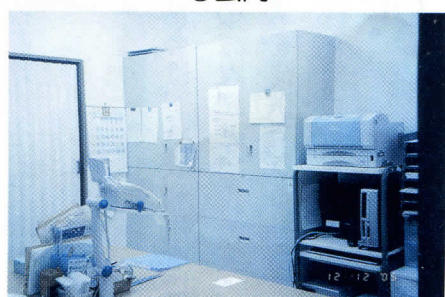
②フロアー



①玄関



⑤入浴室



④ステーション





# デイサービスセンター星の郷から 新年のご挨拶



〈木曜日のゲストの皆様〉



〈火曜日のゲストの皆様〉



〈金曜日のゲストの皆様〉



〈水曜日のゲストの皆様〉



〈職員一同〉



〈土曜日のゲストの皆様〉

～ゲストの皆様、ご協力ありがとうございました！～

お問い合わせ デイサービスセンター星の郷 0544-23-3460





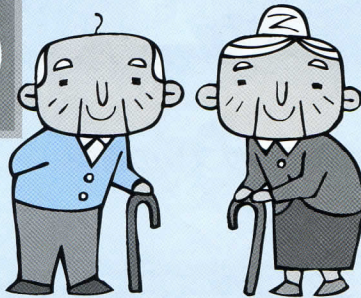
十月十九日(水)、特養各フロア合同で焼き芋大会を開催致しました。当日は少し風が強いものの天気に恵まれ、焼き芋日和(?)となりました。ゲストの皆様は軽く蒸した薩摩芋にアルミホイルを巻いて頂く所から焼き芋大会がスタート!皆様アルミホイルを巻きながら「こんな大きいの食べられるかしら?」「私はこの位の大きさが充分!」と自然に笑顔で会話が始まる。巻き上がると、予めスタッフが火を着けていたドラム缶の中に一齐に投入!アルミホイルの周りが焦げ始めると「もういいんじゃないの?」「あんまりすると焦げて食べられなくなっちゃう」と心配されながら見守る。焼き上がりの芋からゲストの皆様は配られる。少し遅れて牛乳到着!牛乳と一緒に焼き芋を食べられ「おいしいね!」「もう少し焦げる位がいいかも?」「またやりたいね♪」とそれぞれに楽しんで

しまれ、焼き芋大会が大成功で終了!スタッフも大満足です♪



湧玉(A)  
宝永(B)

貴船(C)  
木ノ花(D)



新年あけましておめでとうございます。今回は、CDフロアの自慢を紹介させて頂きます。  
とにかくCDフロアは綺麗です☆ゲスト様スタッフ共に綺麗好きが多く毎月おこなわれる環境チェックでは、いつも星の郷が一番です。他にもフロアの壁にはレクの一貫としてゲスト様に作成して頂いた作品(プロ並に上手いんです)やスタッフ作成の四季の花々が沢山飾られています。CDにしかない物:といえば、スロットマシン!一部のゲスト様に大ウケで食事が終わればすぐスロット台へ:という姿もしばしば。これまたよく出るんです。  
CDの魅力は伝わったでしょうか!?でも何といっても一番の自慢はゲスト様&スタッフの笑顔♥♥♥星の郷にお越しの際は是非CDフロアへ足をお運びください☆それでは、まだまだ寒い日が続きますが心身共に皆様のご健康をお祈りいたします。





EFでは、十一月に初の「家族交流会」を開催しました。十五名と多くのご家族に参加して頂き、スタッフ一同感謝しております。来て下さったご家族に「楽に聞いてもらいたい」という思いがありましたが、逆に説明するスタッフの方が緊張してしまい、説明不足あつたかもしれません。次回までには、スタッフ全員が話上手になつていく予定です。また、担当スタッフの顔と名前を覚えて頂けたと思いますので、聞きたいなと思つている事は、どんどん聞いて下さい。(今回参加出来なかつたご家族の方々、「何曜日なら都合が良いよ」などお聞かせ下さい。出来るだけ、多くのご家族が参加出来るように調整致します。)

今回の「家族交流会」は三月です。四月のお花見のご案内。個別にはゲスト様のその後の様子など、かしこまらずに、楽しく参加して頂けるような内容としていきたいと思つていますので、今後ともよろしくお願ひします。



富士(E)  
浅間(F)

朝霧(G)  
白糸(H)

いくつかのグループに分かれ、十月は田貫湖。十一月は岩本山公園へ、紅葉見学へ出かけて来ました。

田貫湖へは、お弁当を持参し、外で召し上がって頂きました。いつもとは違う景色の中での食事は格別らしく、食の細かい方もペロリとたいらげていました。そして普段、気難しい方が、歌をうたつて場を盛り上げて下さったり、カモなどの動物と触れ合えたりと、利用者様と共に、ほのぼのとした時間を過ごせました。

岩本山では、二時間程度の短い外出でしたが、好天にも恵まれ絶好の外出日和でした。利用者様も外出前から二〇二〇で何度も「今日はどこへ行くの?」と聞かれるなど、待きれない様子でした。公園では、十一月生まれの方に歌をうたつ

たり、プレゼントを贈呈したりと、ささやかですが誕生会を開かせて頂きました。お土産に色づいたもみじを持ち帰られる利用者様もあられ、深まりゆく秋を堪能されたようです。





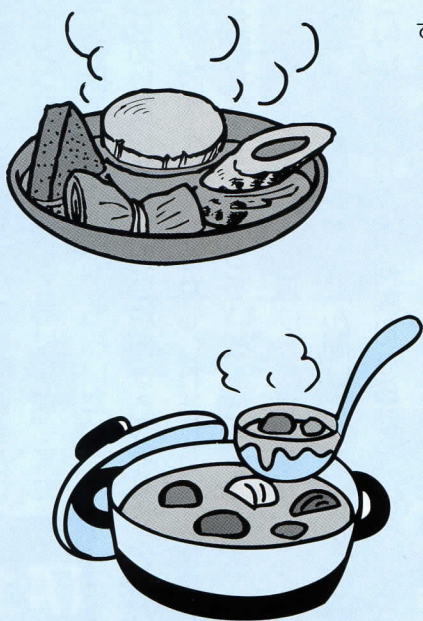
## 栄養士

こんにちは。栄養士は、皆様の食事作りと栄養管理を担当しています。

健康長寿を、食生活でサポートしたい、楽しみにしていただける食事にしたいと、がんばっています。献立は、「季節を感じていただけるように、旬の素材を取り入れる。」「見た目は彩り良く。」「皆様の嗜好を取り入れる。」「などと考えながらたてています。行事食や選択食も取り入れています。もちろんバランスの良い食事になるように心がけています。

食事を作るときは、「見た目美しく、彩りよく盛りつける。」「温かいものは温かいうちに、冷たいものは冷たいうちに提供する。」「皆様の食欲を増進する手助けをしている気持ちで常に持ち続ける。」を基本の考えとして、スタッフ一同で、毎日調理しています。

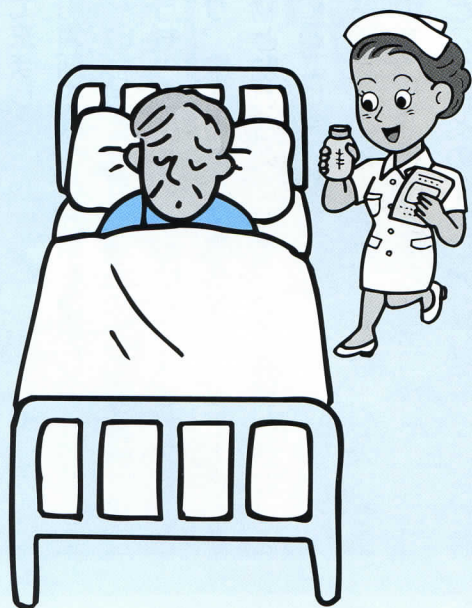
また食べたい。今度はどんな料理が出るのかな。そんな、期待と待ち遠しさを持っていただけましたら幸いです。



## 医務室

新年明けましておめでとございます。本年も医務室一同よろしくお願い致します。

さて、今年もまたインフルエンザの流行する季節になりました。星の郷では毎年、入所者さんへの予防接種をほぼ100%行っています。(今期は十二月三日に接種は終わっています) 同時に職員の予防接種も終わっています。昨今、新聞・テレビ等でもインフルエンザの話が取りざたされています。鳥インフルエンザ、新型ウィルス等、私達の周りで起きている出来事で、いつ私達に降りかかってくるかわからない状況です。是非インフルエンザにかからないように気をつけましょう。一番の予防策は手洗いとうのの良い食事と十分な睡眠を取りましょう。ひとりひとりの心がけが大切です。体調管理に注意し、元気にこの冬を乗り切りましょう！





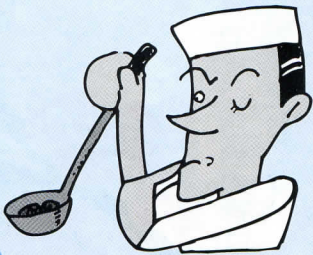
## 宮繕

宮繕には、男性三名、女性二名の職員がいます。宮繕の主な仕事は、施設内の設備の故障や不良箇所の修繕の他、入所者の皆様の衣類の洗濯、施設内のトイレ掃除、施設周辺の樹木や植木の手入れ等、入所者の皆様に心地よい生活を送っていただけるように毎日の業務に精を出しております。これからも、「星の郷」の職員らしく、思いやりの精神を忘れず仕事に励む所存ですので、よろしくお願い致します。



## 厨房

はじめまして。日本ゼネラルフード株式会社と申します。このたびは、星の郷の皆様の給食を担当させて頂くことになりました。安全でおいしく、皆様に喜んで頂けるお食事を提供できるように、努力して行く次第です。また、選択食、行事食などをとり入れた際に、日本の四季を、見た目や味覚で楽しんで頂けるように、していきたいと思えます。



## 相談員

### 福祉作品展開催される

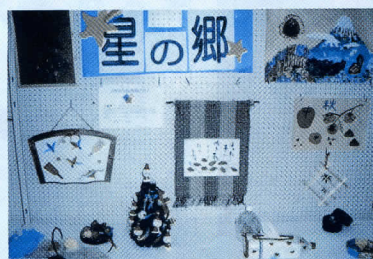
―入所者とスタッフ共同で作品を製作しました―

十一月二十五日～三十日まで富士宮市役所市民ホールに於いて、富士宮市福祉作品展が開催されました。この作品展は障害者に対する市民への啓発と展示作品を見てもらうものです。

当施設も各ユニットで製作した作品と手芸・書道クラブで製作した作品を出展しました。出展した作品は、その後施設に展示しました。

☆各ユニットの今回のテーマは廃材を利用しての作品づくりでした。

- ABユニットは広告を利用してのちぎり絵
- CDユニットは割りばしを利用しての壁かけとちぎり絵
- Fユニットは古布を裂いて三つ編みにして鍋敷き、コースター、鍋つかみ
- GHユニットは牛乳パックを利用した箱





# 広報委員会

明けましておめでとございませう。

この「いちばん星」を編集している広報委員会です。活動内容は、広報誌（年四回）の発行・朝の放送・ホームページの更新です。

広報誌は、表題を決める事から始め、タイトルのデザインを職員から募集し、決定。全て一から作り上げ、昨年十月に第一号を発行する事ができました。

朝の放送とは、毎朝九時のラジオ体操の前に、当番制で、入所者様に、朝の挨拶をして頂いております。

“お早ございませう”。今日は〇月〇日〇曜日、天気は〇です。本日の誕生日者は、〇〇様です。今日は〇〇があります。只今から、ラジオ体操が始まりますので、準備をお願い致します。

放送は、八月から始まったのですが、今では入所者様・職員の楽しみの一つになってます。マイクを持ったら、元気良く歌を披露して下さる方、本番前に、何度も練習される方、始め緊張してた方も、終わったら、やりとげを満足感に笑顔いっぱい！放送が、励みになってきている様です。これからも、どんな放送が聞けるか楽しみです。



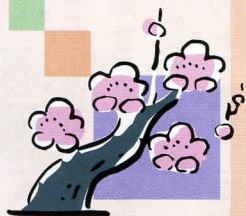
最後に、ホームページの更新は、これから頑張ります。



## 編集後記

明けましておめでとございませう。皆様、昨年はどんな年でしたか？そして、今年はどんな年にしたいですか？「今年も良い年にするぞ！」という元気な方、「去年は良い事が全くなかったよ〜」とお嘆きの方も、是非、お年寄とお話をして下さい。

人生経験豊富な  
お年寄が、きっと  
貴方を癒してく  
れるはず♡



## 編集スタッフ

原田 有子	佐野恵里子
樋上 貴之	藁科 可奈
望月 翔	小林麻貴子
鈴木 健哲	遠藤とめ子
	森山由紀子



ローズから入所者ひとりひとりにプレゼントが手渡されると、見たような顔なのかサンタの顔をじーっと見入っていました。誰だか分かったかな？

早々にプレゼントの袋を開けて大喜びでした。



各ユニットでクリスマス会が行われました。理事長・施設長と事務長がサンタクロースやトナカイに扮し、大きな袋にプレゼントを入れ、ユニットに現れた。突然の事で入所者はびっくりした様でしたが、サンタクロースから入所者ひとりひとりにプレゼントが手渡されると、見たような顔なのかサンタの顔をじーっと見入っていました。

