

入所のご案内

○星の郷特養の入退所者数が以前に比べて増えています。

表題の背景には新型コロナウイルスの流行等が影響しており、実際の入退所者数は例年の **1.5倍程度** まで増加している状況です。それに比例するように入所待機者は減少しているため、入所申し込み後の **待機期間は以前に比べて短くなっている** 傾向にあります。実際に **入所申し込みから2週間程度で入所に至った** ご利用者様（R4年度9～10月実績より）もいらっしゃるため、お困りの方はこの機会に是非入所申し込みされてはいかがでしょうか。

また、将来的に入所を希望されている状態や、要介護度3以下の状況でも、早めのお申し込みを頂ければ将来のスムーズな入所に繋がります。入所順位が上位の状態での保留も承っているため、是非一度ご相談下さい。

次回入所判定会は **12/8(木)** を予定しております。

早めの申し込みを頂ければ判定後すぐの入所も可能なケースもございます。

※入所判定会の日程は都合により調整させて頂く場合がございます。

早期入所の為のPOINT

ケアマネージャー様のPOINT

○ご本人様の情報を申し込み時に提供する

ご家族の申し込み(面談)と同時にご本人様のアセスメント/サービス利用表別表をご提供下さい。**情報量が多い程入所までがスムーズな傾向**にあります。

○判定に有利な情報を提供する。

サービスの利用状況(8割以上)や介護者の状況、介護が困難な特別な理由等の提供は入所判定に直接影響します。

御家族様のPOINT

○申し込みの際「直接」面談をする。

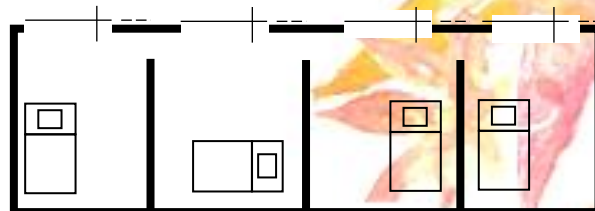
申し込み書ご記入の上ご持参頂き、生活上困っていることやご家族の状況を相談員へ細かくお伝えください。情報が多し程入所検討の材料となります。

○入所準備へのご協力をお願いします。

入所準備にあたって、ご家族に受診等のお願いをする場合がございます。ご都合もあるかとは思いますが入所まであと一歩、**御家族のフットワークの軽さ**がそのまま入所への鍵となります。

多床室はちょっと…と考えていませんか？

星の郷には以下、図のように各居室の四方に壁を備えた多床室のご用意がございます。入り口も居室それぞれに備わっているため従来の多床室に比べてご利用者様のプライベート確保も容易で、個室の様に自由にご利用いただけます。



※ 従来の様な多床室のご用意もございます。